

# Modellrennbahn im Grossformat

## Toffen erhält eine neue Freizeitanlage

**Am 1. September eröffnet die Oldtimer Galerie Toffen eine Hallen-Elektro-Rennbahn für Modellfahrzeuge. Die neue Bahn ist Europas einzige durchgehend geöffnete Piste.**

Roland A. Schätti-Eggli

Was während rund eines Jahres in Thun im Selveareal durch Konrad Krebs im kleinen freizeitmässig betriebenen wurde, soll nun in Toffen ab Sonntag, 1. September, professionell angeboten werden. «Mit einer Pistenlänge von rund 80 Metern ist die Anlage die einzige permanente Rennbahn Europas für funkgesteuerte Fahrzeuge», erklärt Konrad Krebs.

Für die Piste sei ein Filzteppich verwendet worden. Damit könne der Fahrzeugverschleiss in Grenzen gehalten werden. Ein zwei Meter hohes Fahrpodest für bis zu zehn Fahrerinnen und Fahrer ermögliche sogar die Organisation von Meisterschaftsläufen.

«Die ganze Anlage ist mit einer elektronischen Zeitmessung ausgerüstet. Dies ermöglicht das Durchführen von Wettkämpfen, bietet aber den einzelnen Fahrerinnen und Fahrern auch die Möglichkeit, sich Runde um Runde selber zu testen», erklärt Inhaber Konrad Krebs. Als weitere Dienstleistung werde auch die Fahrzeugreinigung und die Fahrzeugabstimmung angeboten. Langstreckenfahrerinnen und -fahrer

könnten ihre Akku-Batterien ebenfalls aufladen.

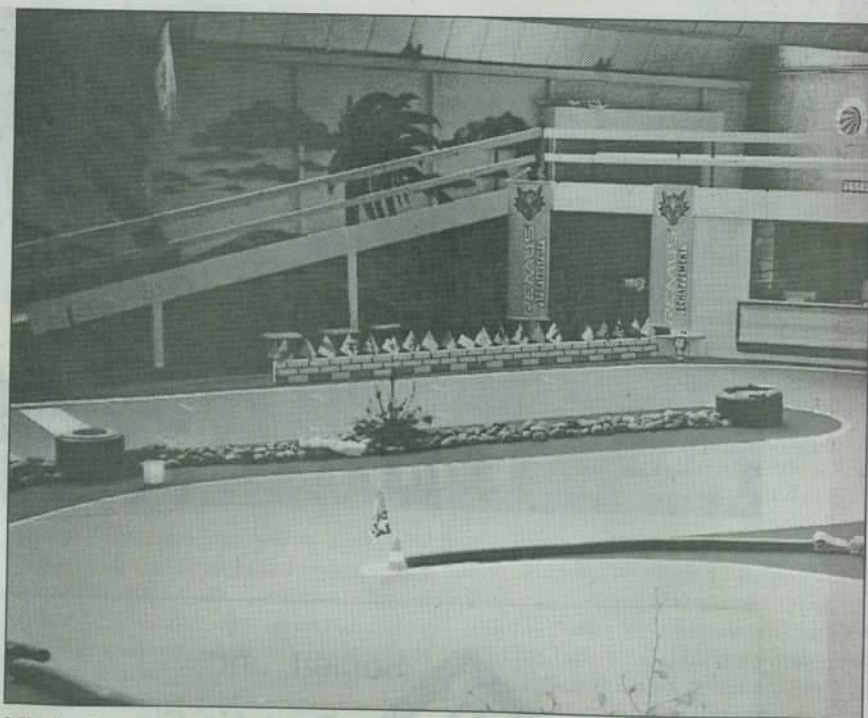
### Freie Fahrt

«Bei uns gibt es praktisch keine Auflagen. Einzig Haftmittel für die Fahrzeuge sind nicht erlaubt», schildert Konrad Krebs. Auf der ganzen Strecke sei zudem Rauchverbot, fügt er hinzu.

Die Rennbahn, das dazugehörige Snack-Restaurant und die American Bar seien für alle Altersstufen geeignet. Die ganze Anlage sei zudem rollstuhlgängig.

«Wer kein eigenes Modellfahrzeug besitzt, kann bei uns eines mieten», sagt Konrad Krebs aus Toffen. Um auch verschiedenen interessierten Vereinen und Gruppierungen Startmöglichkeiten zu bieten, werden in Kürze bis zu 20 betriebseigene Fahrzeuge zur Verfügung stehen. Bei grösseren Gruppen empfehle sich allerdings eine Reservation, so der Rennbahnbetreiber.

«Ich habe in Thun positive Erfahrungen gemacht und denke, dass dieses neue Angebot in Toffen zentral gelegen ist», blickt Konrad Krebs hoffnungsvoll in die Zukunft.



Mit funkgesteuerten Modellautos kann die neue Piste in Toffen befahren werden. Auch für spannende Rennen mit Zeitmessung ist die Bahn ausgerüstet.

Bild: zvg.