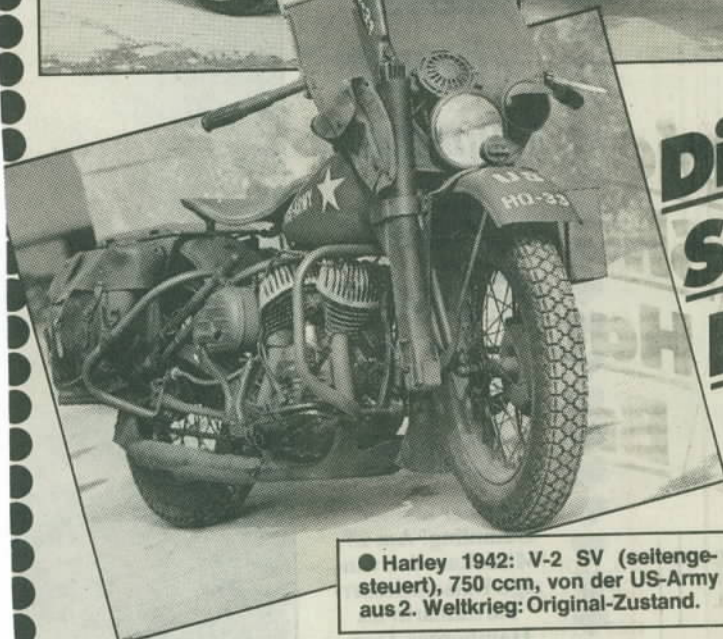
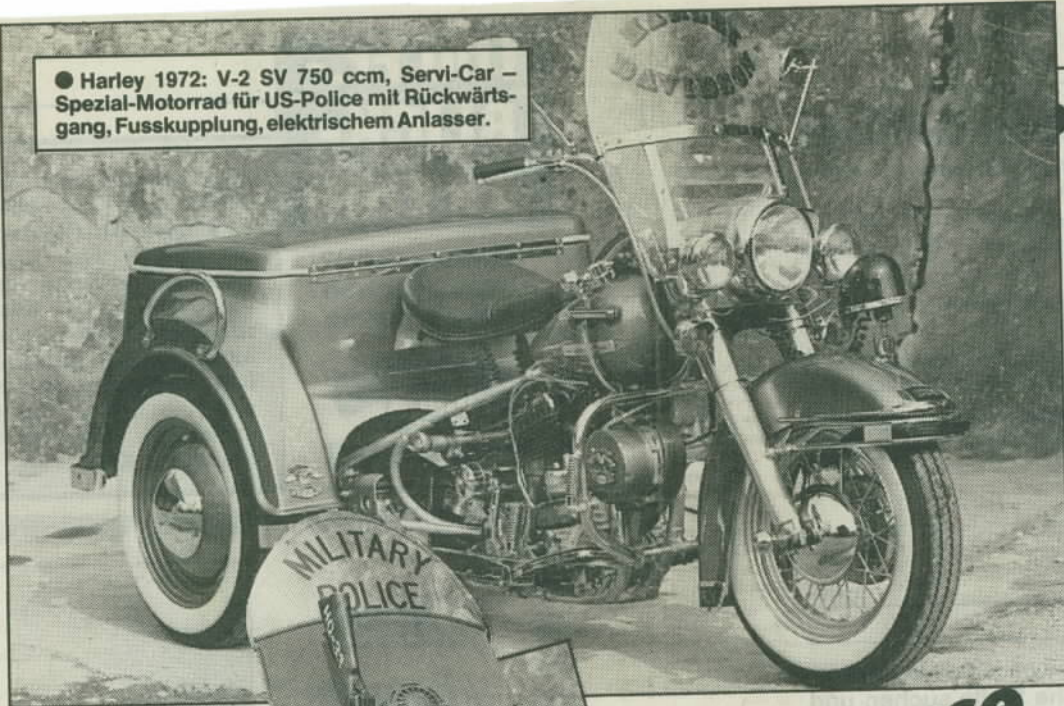


● Harley 1972: V-2 SV 750 ccm, Servi-Car – Spezial-Motorrad für US-Police mit Rückwärts-gang, Fusskupplung, elektrischem Anlasser.



● Harley 1942: V-2 SV (seitenge-steuert), 750 ccm, von der US-Army aus 2. Weltkrieg: Original-Zustand.

## Die grosse Show der Harley- Brummer

Blick 11.4.87

★★★ Grosse Parade bildschöner Töffs: Harley's, Indian's und Ace's in der Oldtimer-Galerie Toffen. Über 50 Stück dieser legendären Maschinen aus den 40er bis 70er Jahren sind vom heutigen Samstag bis zum Sonntag, 26. April 1987 ausgestellt.

★★★ Zu sehen sind unter anderem Scout, Chief, Scout Police, Big Chief und Four. Am Wochenende 25./

26. April findet ein Harley & Indian-Treffen statt. Die auf diesen Marken anreisenden Besucher nehmen an einer Prämierung Ihrer Motorräder teil.

★★★ Geöffnet ist die Ausstellung in der Oldtimer Galerie in Toffen von Dienstag bis Sonntag von 9 bis 18 Uhr – auch über Ostern! Jeden Sonntag Frühstücksbuffet bis 13 Uhr.

★★★ Anfahrt: Autobahn Bern – Thun, Ausfahrt Rubingen, dann Richtung Belp. In Belp Richtung Gerzensee. Nach drei Kilometern rechts nach Toffen. Sergio Canonica